

# Integracija GM GlobalEPC – Servis vozila

## Korisničke upute za instalaciju

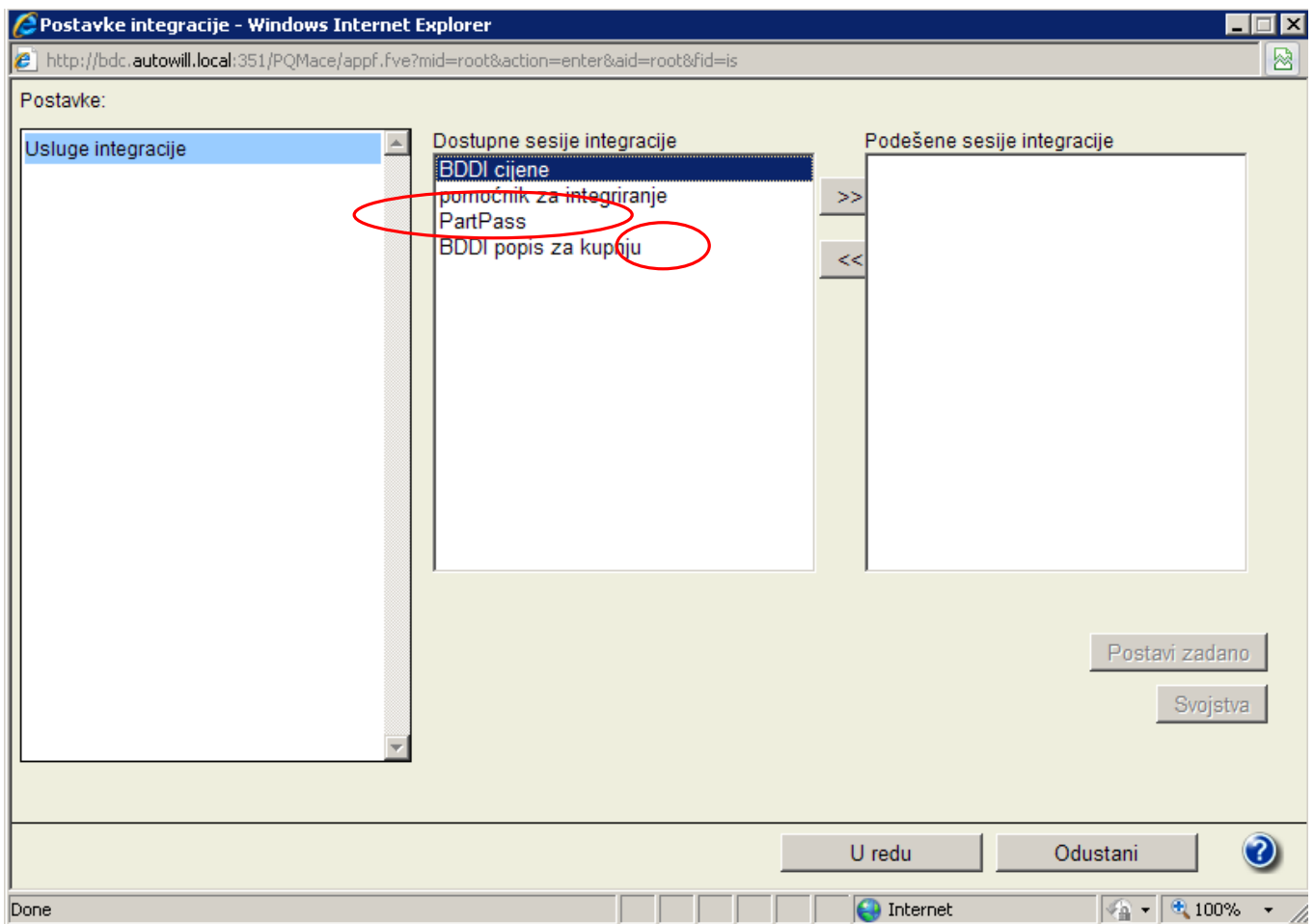
**Lokacija cijena\_stanje** i **lokacija kosarica** - unesite ih na tražena mjesta tokom instalacije

1. U EPC-u se pritisne na Postavke integracije:

The screenshot shows the GM GlobalEPC web application interface. The 'Integracija' menu is highlighted with a red circle, and the 'Postavke integracije...' option is selected. The main content area shows a list of Opel/Vauxhall models: Agila, Agila-B, Antara, and Arena. Below the list is a table with columns for ID, Broj dijela, Kataloški br., Opis, Kol., Dost. kol., Naručeno, Smeće, GAR, AOS2, AOS1, and VPC. The table contains one row of data for a part with ID A04 and description 'FLEX PLOČA | PRSTENASTI ZUPČANIK, SKLOP'.

ID	Broj dijela	Kataloški br.	Opis	Kol.	Dost. kol.	Naručeno	Smeće	GAR	AOS2	AOS1	VPC
A04	93189223	56 16 021	FLEX PLOČA   PRSTENASTI ZUPČANIK, SKLOP	1	0	0	01:0	1806.18	1929.89	1806.18	2753.48

## 1. Cijene artikala i stanje skladišta



Postavke cijena dvosmjerne razmjene podataka - Windows Internet Explorer

http://bdc.autowill.local:351/PC/Mace/appf.fve?id=is&mid=root&action=showBDDIConfig&id=root&caller=ADD

URL BDDI web-usluge

**lokacija cijena\_stanje** **Postavi**

Automatski pošalji dijelove u BDDI web-usluge

Konfiguracija BDDI stupca

Sakrij ova polja Prikaži ova polja

>> <<

Pri slanju dijelova:

Pošalji samo odabrane dijelove

Verzija

SDK 3.1.x.x

ID korisnika

U redu Odustani ?

Prebacite sva polja sa "Sakrij ova polja" na "Prikaži ova polja" sa strelicama udesno

Postavke cijena dvosmjerne razmjene podataka - Windows Internet Explorer

URL BDDI web-usluge  
 Postavi

Automatski pošalji dijelove u BDDI web-usluge

Konfiguracija BDDI stupca

Sakrij ova polja

- GAR
- AOS2
- AOS1
- VPC
- Dost. kol.
- Naručeno
- Smeće

Prikaži ova polja

>>

<<

Pri slanju dijelova:  
Pošalji samo odabrane dijelove

Verzija  
SDK 3.1.x.x

ID korisnika

U redu Odustani ?

Postavke cijena dvosmjerne razmjene podataka - Firefox

URL BDDI web-usluge  
 Postavi

Automatski pošalji dijelove u BDDI web-usluge

Konfiguracija BDDI stupca

Sakrij ova polja

Prikaži ova polja

- GAR
- AOS2
- AOS1
- VPC
- Dost. kol.
- Naručeno
- Smeće

>>

<<

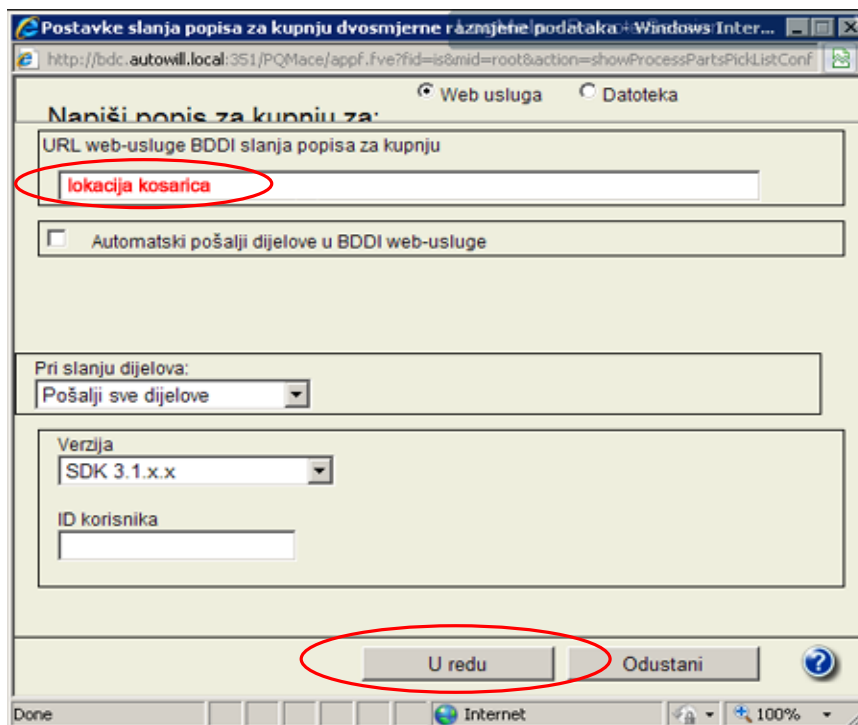
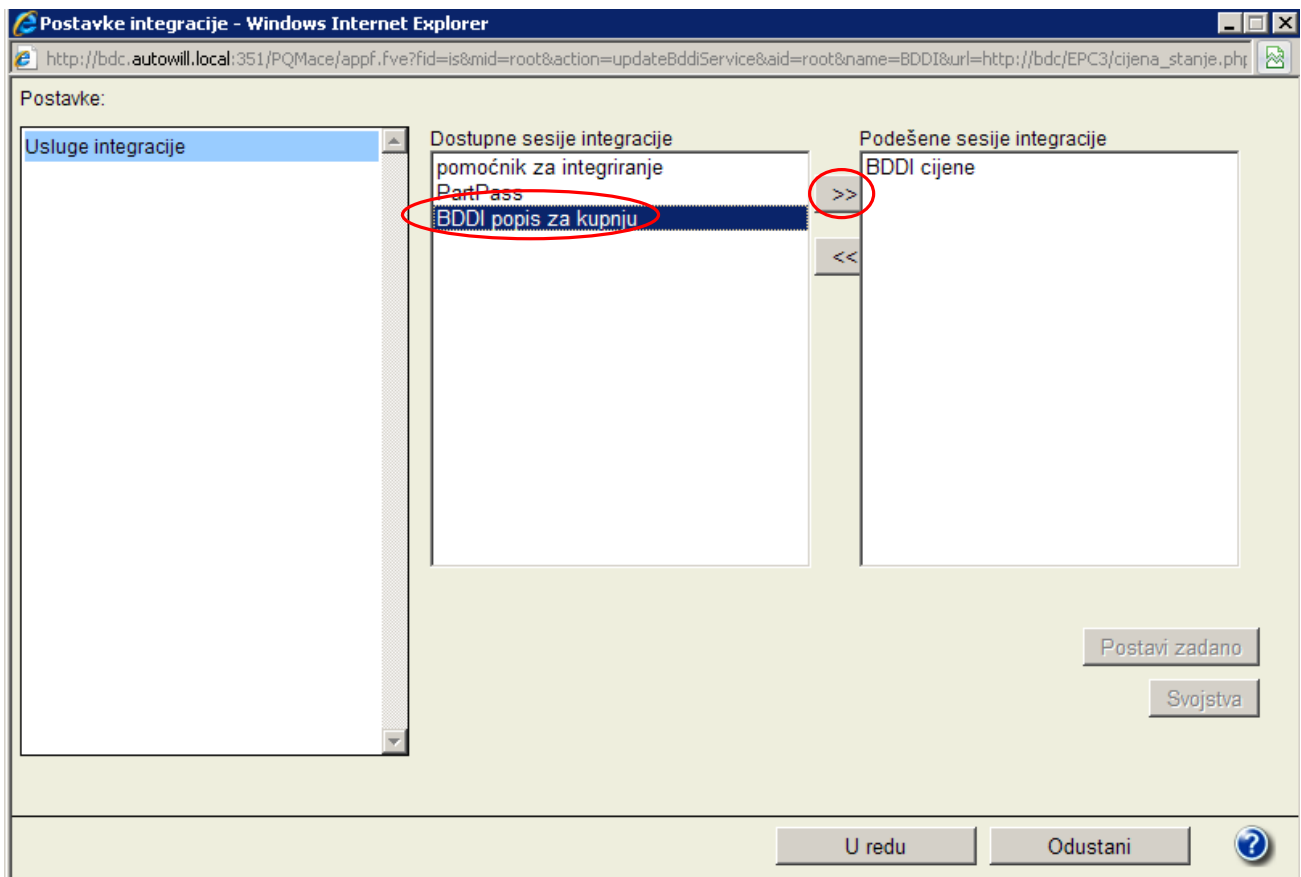
Pri slanju dijelova:  
Pošalji samo odabrane dijelove

Verzija  
SDK 3.1.x.x

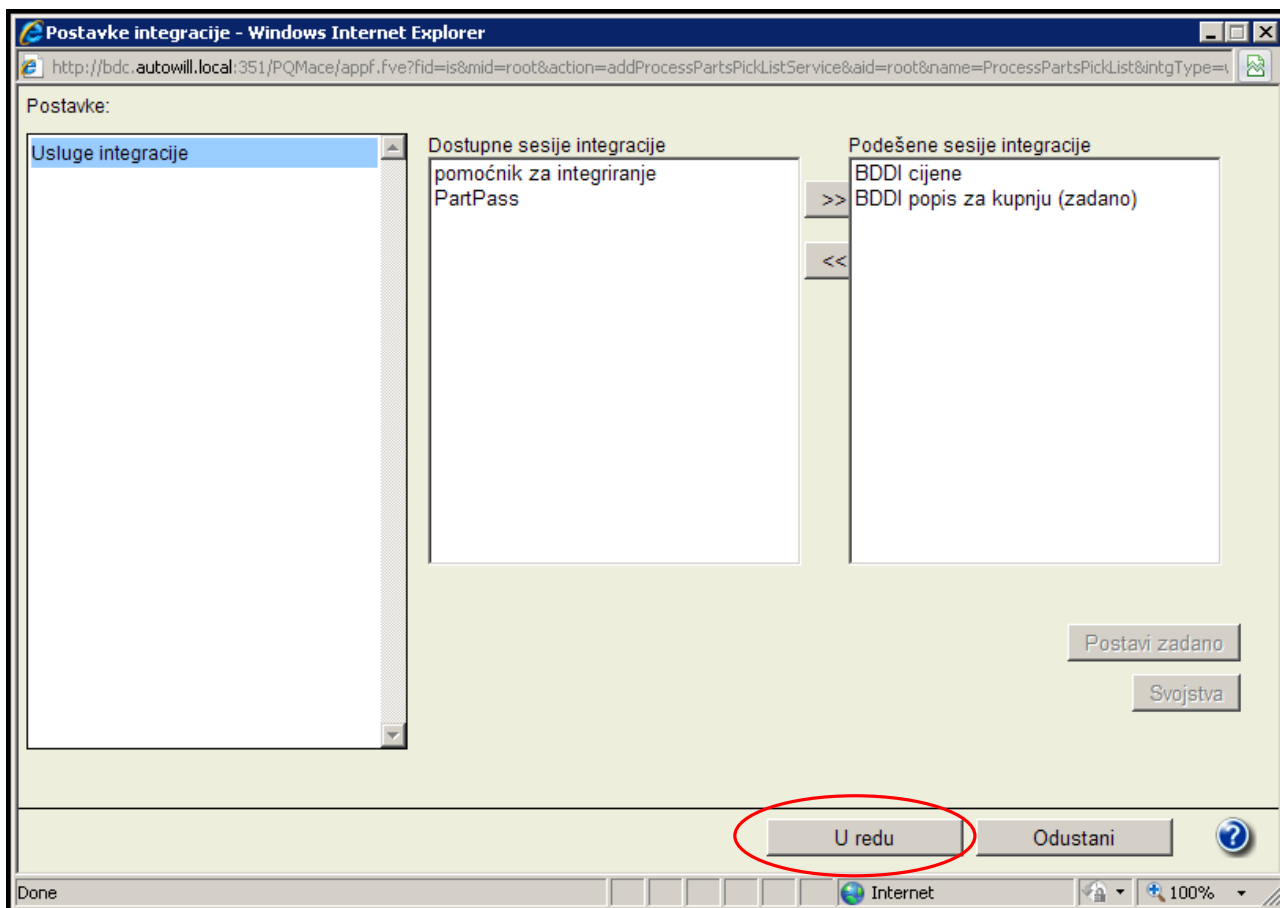
ID korisnika

U redu Odustani ?

## 2. Košarica (shopping lista)



3. Na kraju pritisnite "U redu"



Potrebno je još napraviti registraciju dll datoteke

